



RIDER TECHNIQUE ET ACCUEIL

EUGENE DE RASTIGNAC

Mise à jour du **04/05/2021**
(14 pages)

GENERALITES :

Ce contrat technique fait partie intégrante du contrat précisant les conditions de prestation de l'artiste. Chacune de ces pages doit être paraphée par le PRODUCTEUR et l'ORGANISATEUR.

En cas d'interrogation ou de difficultés, merci de bien vouloir contacter :

° **Tourneur** : Manu

Tel : +33 (0)6 60 92 80 29 – Email : manu@ligloo.org

° **Chargée de production** : Cyrielle

Tel : +33 (0)6 71 96 39 91 – Email : cyrielle@ligloo.org

1/ RENSEIGNEMENTS A FOURNIR

Merci de bien vouloir envoyer rapidement à cyrielle@ligloo.org la feuille de route jointe à ce document.

2/ PERSONNEL DE TOURNEE : 3 personnes

- Artistique : **1** personne.
- Technique : **2** personnes.

3/ ACCES ET VEHICULES :

Stationnement : Prévoir une place de parking assez grande pour pouvoir se garer au plus près de l'entrée Artistes et s'assurer que les véhicules pourront y rester stationnés tout au long de la journée. Cet emplacement devra être libre avant l'arrivée des véhicules.



4/ SECURITE

L'équipe de sécurité doit :

Être discrète et courtoise

Sécuriser l'emplacement de parking de nos véhicules de tournée.

Sécuriser l'accès aux loges, à la scène, ainsi que l'emplacement console façade, de l'ouverture des portes au public, jusqu'au départ de l'Artiste.

Seules les personnes de l'équipe munies du pass, sont autorisées à aller aux loges, à la scène, ainsi que l'emplacement console façade, de l'ouverture des portes au public, jusqu'au départ de l'Artiste.

Seules les personnes strictement nécessaires peuvent assister aux balances.

Ne sont pas compris dans ces effectifs, vos besoins ponctuels :

- pré contrôle
- contrôles aux entrées

L'équipe de sécurité veillera à ce qu'aucune bouteille en verre, ni objet pouvant servir de projectile, ne soient introduits dans l'enceinte du concert.

5/ MERCHANDISING - PHOTOS - ENREGISTREMENT :

° **MERCHANDISING :**

Un stand pour le merchandising sera mis à disposition dans le hall d'entrée ou dans l'enceinte du spectacle selon les possibilités offertes sur place. Nous avons besoin d'environ 1m linéaire de table ou comptoir. Merci de prévoir une chaise et un léger éclairage.

Nous aurons peut-être besoin d'une personne (bénévole) pour nous aider à tenir notre merchandising lorsque nous serons sur scène.

° **INTERVIEWS/ PROMO :**

L'artiste pourra accorder des interviews entre la balance et le concert, si la demande en est formulée suffisamment à l'avance et en fonction du planning de la journée. Il en sera de même pour les demandes d'interviews par téléphone.

Merci de bien vouloir transmettre vos demandes à **Cyrielle / Chargée de production**// + 33(0)6 71 96 39 91// cyrielle@ligloo.org

° **PHOTOS : autorisées sans Flash** pendant toute la durée du concert. Merci de les transmettre par la suite à **Cyrielle / Chargée de production**// + 33(0)6 71 96 39 91// cyrielle@ligloo.org



° **ENREGISTREMENT** : Les demandes sont à effectuer auprès **Cyrielle / Chargée de production**// + 33(0)6 71 96 39 91// cyrielle@ligloo.org et ce au moins 15 jours avant la date du spectacle.

6/ LOGES

Les loges devront fermer à clé. Les clés seront confiées dès l'arrivée du groupe au régisseur de la tournée, qui les restituera à la fin du concert. Les loges devront être prêtes à notre arrivée.

° **1 Loge pour L'équipe complète**

L'organisateur prévoira une loge réservée à l'équipe, pour accueillir **3** personnes. Elle sera propre, chauffée selon la saison, équipée de prises de courant, de **1** petite serviette éponges pour la scène, de tables, de chaises, de miroirs, d'un réfrigérateur, d'une poubelle, d'un portant à costumes et d'un bloc sanitaire (WC, lavabo, douche).

Cette loge sera interdite au public et se situera dans un endroit **calme et sécurisé**, où le groupe pourra se changer et s'y reposer. L'accès à la loge sera réservé exclusivement au groupe et aux personnes habilitées. En cas de vol, détérioration ou agression, l'organisateur sera tenu pour responsable. L'organisateur veillera à fournir la loge régulièrement en café, thé, soda, eau, bière, confiseries, petits gâteaux, etc...à moins que ces produits soient disponibles dans l'espace catering.



7/ CATERING

Merci de prévoir, pour toute la journée :

- Quelques bouteilles d'eau plate de 1L5 pour les loges
- 2 bouteilles de 0,50cl pour la scène
- 1 bouteille d'eau aromatisée type Pulco
- 1 bouteille de vin rouge : Bourgogne, Bordeaux...
- Thé, café, sucre
- Jus de fruit Bio
- Fruits secs Bio

Repas chaud pour **3** personne (horaire à déterminer avec le régisseur).

Par repas, on entend : 1 entrée ; 1 plat chaud (viande, poisson) ; fromage ; dessert ; café ; vin

S'il n'est pas possible d'organiser des repas chauds ou si la qualité des repas ne peut être assurée, la somme de 15 euros par personne et par repas devra être payée à la production qui se chargera d'organiser les repas.

8/ HORAIRES

Merci de prévoir **1 heure pour les balances du groupe.**

Temps d'installation : **30 min**

Temps de réglages : **30 min**

Temps de concert : **1h30 min** plus ou moins 10 minutes.

9/ HEBERGEMENT

Merci de prendre en charge et de réserver un hôtel / gîte / bungalow équipé le plus près possible du lieu du concert pour 3 personnes.

10/ PASS & INVITATIONS

1 pass "all access" devront être remis au régisseur à l'arrivée du groupe.



2 invitations devront être mises à la disposition du groupe. La liste nominative sera remise à l'organisateur le jour du concert.

Fait à, le/...../ 2

LA PRODUCTION
(L'igloo)

Nom :

Signature :

L'ORGANISATEUR

Nom :

Signature :



EUGENE DE RASTIGNAC

FICHE TECHNIQUE 2021

Contacts techniques

Tourneur : (L'igloo) Manu 06 60 92 80 29
manu@ligloo.org

Son : Fabrice iafisco 07 82 54 26 17
birthofsoundstudio@gmail.com

Lumières : Mathieu Mialon 06 66 55 22 47
mgmsonorisation@gmail.com

Pascal (artiste) : 06 15 97 50 04

Siège Social : L'igloo – 9 avenue Jean Joxé - 49100 Angers - Tél : +33 (0)2 41 800 843
Siret : 808 603 641 00024 – Licences 2-1090142/3-1090143 - TVA intracommunautaire : FR 15 808 603 641



Infos générales

Style : Electro

Localisation : Niort

Description/Presentation

Eugène De Rastignac, musicien, compositeur, interprète et Dj ,distille un set electro, d'influence techno et tech house, l'hybridité de ses sets et de ses tracklists visent à plonger les dancefloors et les scènes dans le chaos le plus envoûtant et dansant.

L'esthétique des ses shows est un point important tant au niveau musical que visuel.

Entouré de ses contrôleurs et claviers, le dj français joue son propre univers à la force de ses notes enivrantes

Membres

Vous allez accueillir une équipe de 2 techniciens et 1 artiste

Musiciens	Staff
Eugène de Rastignac	Mathieu : technicien lumière Fabrice (fabyo) : technicien son



FICHE TECHNIQUE SON

Diffusion salle

- L'organisateur devra fournir un système de diffusion de qualité professionnelle, adapté à la capacité de la salle avec une répartition identique en tous points. Le système devra être monté, sécurisé et calé par un technicien agréé. Le système devra pouvoir fournir une pression homogène de 105 dbA sans aucune distorsion en tout point de la salle.
- La régie devra être située dans l'axe de la scène, en dehors des zones sous balcon, et devra être posée à même le sol.

Electricité

- La sonorisation et les éclairages seront alimentés par 2 circuits indépendants, d'une puissance suffisante pour le bon fonctionnement à pleine puissance. Chaque circuit sera protégé par un disjoncteur différentiel et équipé de terres différentes.

Régie son façade et retours

- 1 console numérique type MIDAS M32
- 1 système ears monitors type sennheiser IEM ew G4 ou similaire (eugène a ses propre écouteurs ears)
- 2 retours wedge sur 2 AUX lignes séparées



Patch son

Patch scène et console	Ligne	Note
1	Interface audio RME LEFT	DI
2	Interface audio RME RIGHT	DI
3	Yamaha DX LEFT	DI
4	Yamaha DX RIGHT	DI
5	Yamaha CS LEFT	DI
6	Yamaha CS RIGHT	DI
9	MOOG GRANDMOTHER (mono)	DI
10	MICRO SM58	XLR



Liste matériel scène EUGENE DE RASTIGNAC

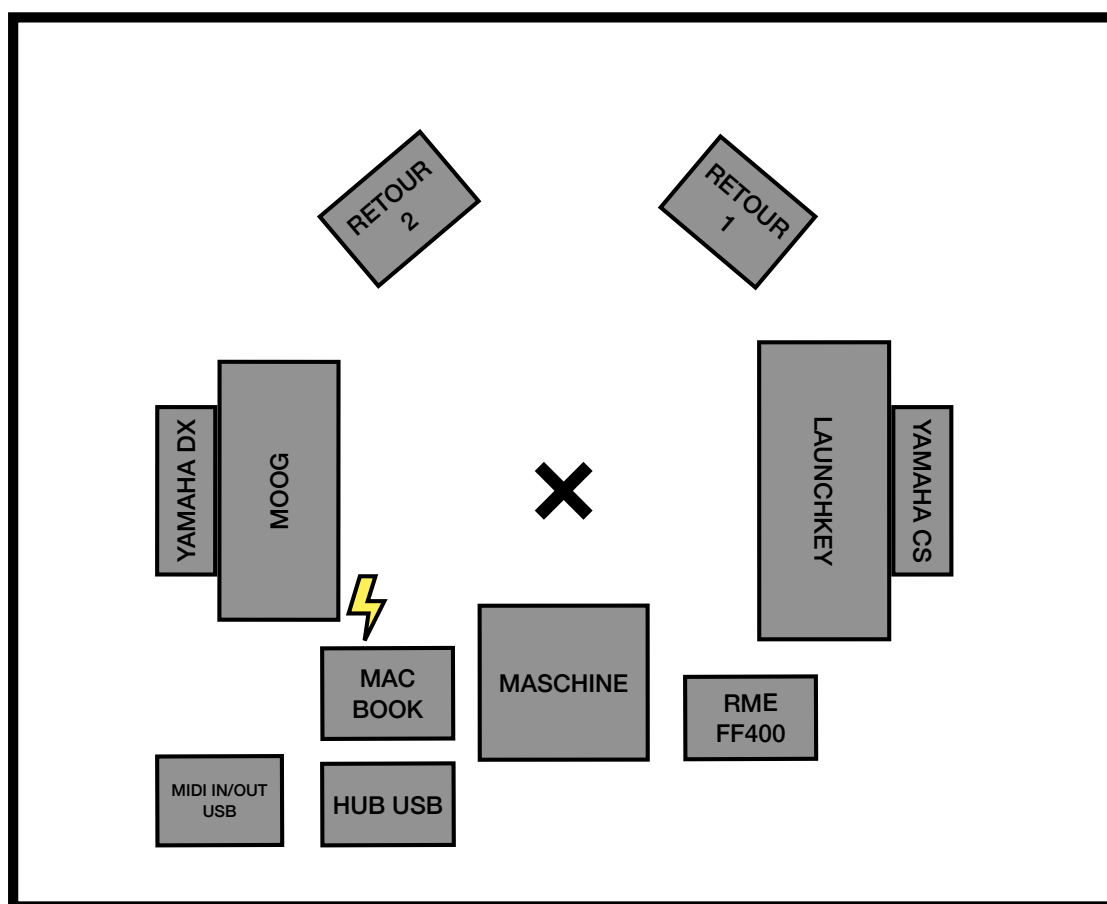
- 1 Interface audio RME fireface 400
- 1 Yamaha reface DX (st)
- 1 Yamaha reface CS (st)
- 1 Moog grandmother (mono)
- 1 Maschine Native Instrument
- 1 clavier maître Novation Launchkey49 MK3
- 1 Macbook pro
- 1 micro SM58

Liste matériel son si présence staff EDR

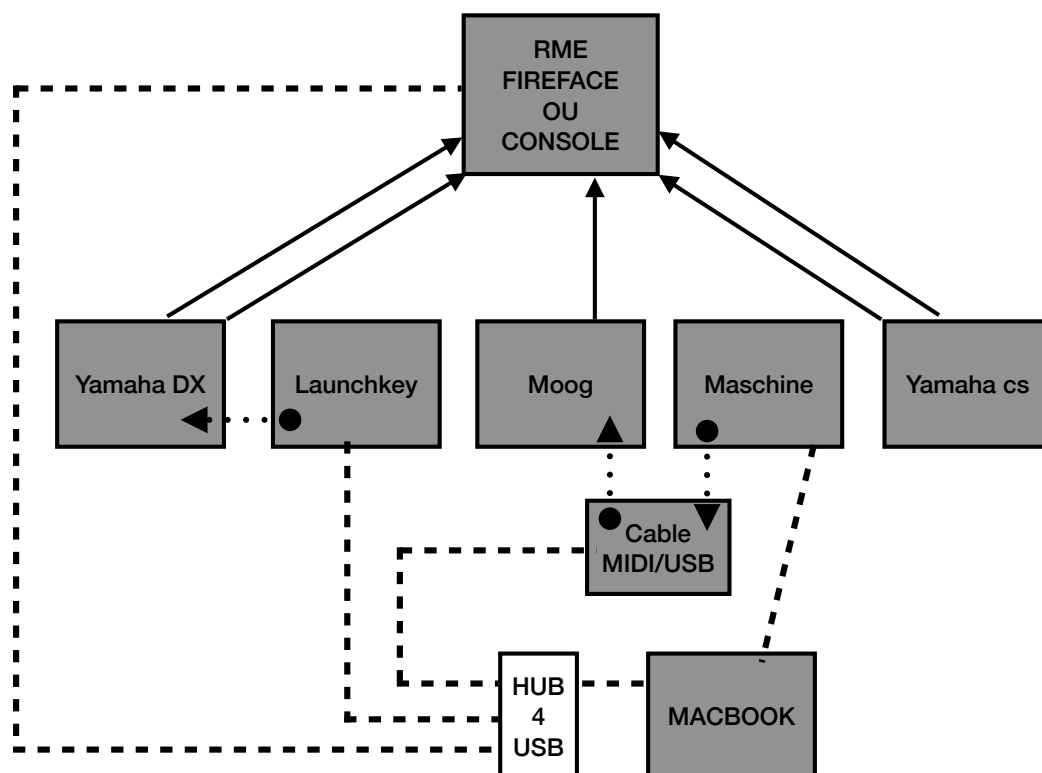
- 1 console MIDAS M32C (version rack 1U)
- 1 MULTIPAIR SD16 + CAT6e 30 m
- 1 MULTIPAIR SD8
- 1 MACBOOK AIR 2017
- 1 IPAD 10"

(La MIDAS M32C sera à connecter simplement en stéréo sur le système calé ou la console déjà en place)

Plan de scène



Schema de branchement



AUDIO —————→

USB - - - - -

MIDI O/I ● ·····→



FICHE TECHNIQUE LUMIERE

Liste matériel lumière staff EDR

- PC windows + 2 écrans tactiles
- Console AKAI APC mini
- Interface sunlite suite 2 - 512 mini
- Ligne DMX 3 broches
- 1 splitter dmx
- 2 grada
- 10 skybar V3 sur support fourni (24 canaux)
- 2 double blinder
- 6 lyres MH X50
- 2 barre led effet sunstrip
- 8 par led sur batterie
- 1 machine a brouillard

Plan de feu 2D et 3D

