



RIDER TECHNIQUE ET ACCUEIL

REZINSKY

Mise à jour du 04/09/2018
(12 pages)

GENERALITES :

Ce contrat technique fait partie intégrante du contrat précisant les conditions de prestation de l'artiste. Chacune de ces pages doit être paraphée par le PRODUCTEUR et l'ORGANISATEUR.

En cas d'interrogation ou de difficultés, merci de bien vouloir contacter :

° **Tourneur : Guillaume Levallois**

Tel : +33 (0) 7 81 76 92 97

– Email : guillaume.levallois@ligloo.org

° **Chargée de production : Cyrielle Chevrier**

Tel : +33 (0)2 41 800 843

– Email : cyrielle@ligloo.org

° **Régisseur son : Charlotte Nivert**

Tel : +33 (0)6 73 77 32 75

– Email : charlotte.nivert@gmail.com

Option à confirmer à chaque date :

° **Régisseur lumière : Yvain Legrand**

Tel : +33 (0)6 17 91 19 49

– Email : legrandyvain@gmail.com

- Vidéaste
- Tour Manager

1/ RENSEIGNEMENTS A FOURNIR

Merci de bien vouloir envoyer rapidement à cyrielle@ligloo.org la feuille de route jointe à ce document.

2/ PERSONNEL DE TOURNEE : 3 personnes

- Artistique : 2 personnes.
- Technicienne : 1 personne.

Le groupe a besoin pour les assister d'une équipe locale composée de :

- Un représentant de la production local
- Un régisseur local
- Un régisseur Lumière
- Un technicien Son (Façade Système), un technicien plateau
- Un chauffeur le jour du concert et le lendemain pour assurer les déplacements du groupe sur place



Merci de prévoir deux personnes à l'arrivée du groupe pour les aider à décharger le matériel et à le recharger après le concert.

3/ TRANSPORT :

Si le groupe se déplace avec son véhicule : Prévoir une place de parking assez grande pour pouvoir se garer au plus près de l'entrée Artistes et s'assurer que les véhicules pourront y rester stationnés tout au long de la journée. Cet emplacement devra être libre avant l'arrivée des véhicules.

Si le groupe se déplace en train ou avion : Prévoir un runner pour récupérer le groupe à la gare ou aéroport.

4/ SECURITE

L'équipe de sécurité doit :

Être discrète et courtoise

Sécuriser l'emplacement de parking de nos véhicules de tournée.

Sécuriser l'accès aux loges, à la scène, ainsi que l'emplacement console façade, de l'ouverture des portes au public, jusqu'au départ de l'Artiste.

Seules les personnes de l'équipe munies du pass, sont autorisées à aller aux loges, à la scène, ainsi que l'emplacement console façade, de l'ouverture des portes au public, jusqu'au départ du groupe.

Seules les personnes strictement nécessaires peuvent assister aux balances.

Ne sont pas compris dans ces effectifs, vos besoins ponctuels :

- pré contrôle
- contrôles aux entrées

L'équipe de sécurité veillera à ce qu'aucune bouteille en verre, ni objet pouvant servir de projectile, ne soit introduit dans l'enceinte du concert.

5/ MERCHANDISING - PHOTOS - ENREGISTREMENT :

° MERCHANDISING :

Un stand pour le merchandising sera mis à disposition dans le hall d'entrée ou dans l'enceinte du spectacle selon les possibilités offertes sur place. Nous avons besoin d'environ 1m linéaire de table ou comptoir. Merci de prévoir une chaise et un léger éclairage.

Nous aurons peut-être besoin d'une personne (bénévole) pour nous aider à tenir notre merchandising lorsque nous serons sur scène.

° INTERVIEWS/ PROMO :

L'artiste pourra accorder des interviews entre la balance et le concert, si la demande en est formulée suffisamment à l'avance et en fonction du planning de la journée. Il en sera de même pour les demandes d'interviews par téléphone.

Merci de bien vouloir transmettre vos demandes par email à Cyrielle // cyrielle@ligloo.org

° PHOTOS : **autorisées sans Flash** pendant toute la durée du concert. Merci de les transmettre par la suite par email à Cyrielle // cyrielle@ligloo.org



° **ENREGISTREMENT** : Les demandes sont à effectuer auprès de Charlotte Nivert // charlotte.nivert@gmail.com et ce au moins 15 jours avant la date du spectacle.

6/ LOGES

Les loges devront fermer à clé. Les clés seront confiées dès l'arrivée du groupe au régisseur de la tournée, qui les restituera à la fin du concert. Les loges devront être prêtes à notre arrivée.

° 1 Loge pour L'équipe complète

L'organisateur prévoira une loge réservée à l'équipe, pour accueillir **4** personnes. Elle sera propre, chauffée selon la saison, équipée de prises de courant, de **4** petites serviettes éponges pour la scène, **6** bouteilles d'1/2 litre d'eau, des tables, de chaises, de miroirs, d'un réfrigérateur, d'une poubelle, d'un portant à costumes et d'un bloc sanitaire (WC, lavabo, douche).

Cette loge sera interdite au public et se situera dans un endroit **calme et sécurisé**, où le groupe pourra se changer et s'y reposer. L'accès à la loge sera réservé exclusivement au groupe et aux personnes habilitées. En cas de vol, détérioration ou agression, l'organisateur sera tenu pour responsable. L'organisateur veillera à fournir la loge régulièrement en café, thé, soda, eau, bière, confiseries, petits gâteaux, etc....à moins que ces produits soient disponibles dans l'espace catering.

7/ CATERING

Merci de prévoir, pour toute la journée :

- 2 bouteilles d'eau gazeuse ;
- 6 bouteilles d'eau minérale (12x 50 cl)
- 2 bouteilles de jus de fruits
- 1 bouteille de Coca Cola
- 1 bouteille de Ice Tea
- Thé, café, miel et citron
- 6 petites cannettes de Schweppes Tonic (si Bombay Saphyr)
- 12 Bières Corona
- 1 bouteille de vin rouge (du vin local sera le bienvenu)
- 1 bouteille d'alcool type Absolut, Bombay Saphyr après le concert

Repas chaud pour **4 personnes** (horaire à déterminer avec le régisseur).

Par repas, on entend : 1 entrée, 1 plat chaud (viande, poisson), fromage ; dessert ; café ; boissons.

S'il n'est pas possible d'organiser des repas chauds ou si la qualité des repas ne peut être assurée, la somme de 20 euros par personne et par repas devra être payée à la production qui se chargera d'organiser les repas.

8/ HORAIRES

Merci de prévoir 1h 30 **pour les balances du groupe**.

Temps d'installation : 30 min

Temps de réglages : 1 h

Temps de concert : 60 minutes.



9/ HEBERGEMENT

Dans un hôtel **2** minimum**, petit déjeuner inclus.

Nous avons besoin au minimum de :

- **1** chambre Twin ;
- **1** chambre double

→ Pour valider le nombre exact de chambres, merci de prendre contact avec Cyrielle // cyrielle@ligloo.org // +33 (0)2 41 800 843

L'hôtel devra être situé au plus proche de la salle et en centre-ville, afin de faciliter les transferts.

Prévoir un parking gardé pour 1 véhicule normal, avec la possibilité de stocker dans un lieu sûr, l'ensemble du matériel technique et musical du groupe, pour la nuit (conditions et horaires à convenir entre le groupe et l'hôtel).

10/ PASS & INVITATIONS

5 pass "all access" devront être remis au régisseur à l'arrivée du groupe.

10 invitations devront être mises à la disposition du groupe. La liste nominative sera remise à l'organisateur le jour du concert.

Rooming - List :

Prénom / Nom	Chambre	Remarque
Benjamin Pepion Xavier Blanconnier	1 twin	
Charlotte Nivert	1 double	

Fait à, le/...../ 2018

LA PRODUCTION (L'Igloo)

Nom :

Signature :

L'ORGANISATEUR

Nom :

Signature :

Siège Social : L'Igloo – 9 Avenue Jean Joxé - 49100 Angers - Tél : +33 (0)2 41 800 843
Siret : 808 603 641 00024 – Licences 2-1090142/3-1090143- TVA intracommunautaire : FR 15 808 603 641



FICHE TECHNIQUE

Contact technique : Charlotte Nivert 06 73 77 32 75// charlotte.nivert@gmail.com

RÉGIE SON

- La console de mixage devra être située au point d'écoute du système.
- Le système devra être égalisé et adapté au lieu de diffusion.
- Sortie stéréo pour enregistrement (XLR ou Jack) à prévoir

Nous venons avec un préampli pour la voix lead placé en régie, ainsi qu'une carte son pour un FX en aux.

RETOURS

Les retours seront fait de la façade

Nous venons avec 2 liaisons de ears monitors installées au plateau.

Besoins :

Merci de nous fournir des **Sides** en stéréo en complément ou **à défaut 6 WEDGES** bain de pied sur ligne avant- scène et un pour la machine sur 2 circuits séparés (scène 8X6 mètres)

PLATEAU

Merci de nous fournir :

Un pied de clavier + socle pour MPC adapté au pied de clavier

Un boîtier de scène XLR 8 entrées sous socle MPC

Un pied de micro perche

Un pied de micro embase ronde

Une multiprise électrique sous socle MPC

6 bouteilles d'eau X 50 cl et 2 serviettes

8 piles LR6

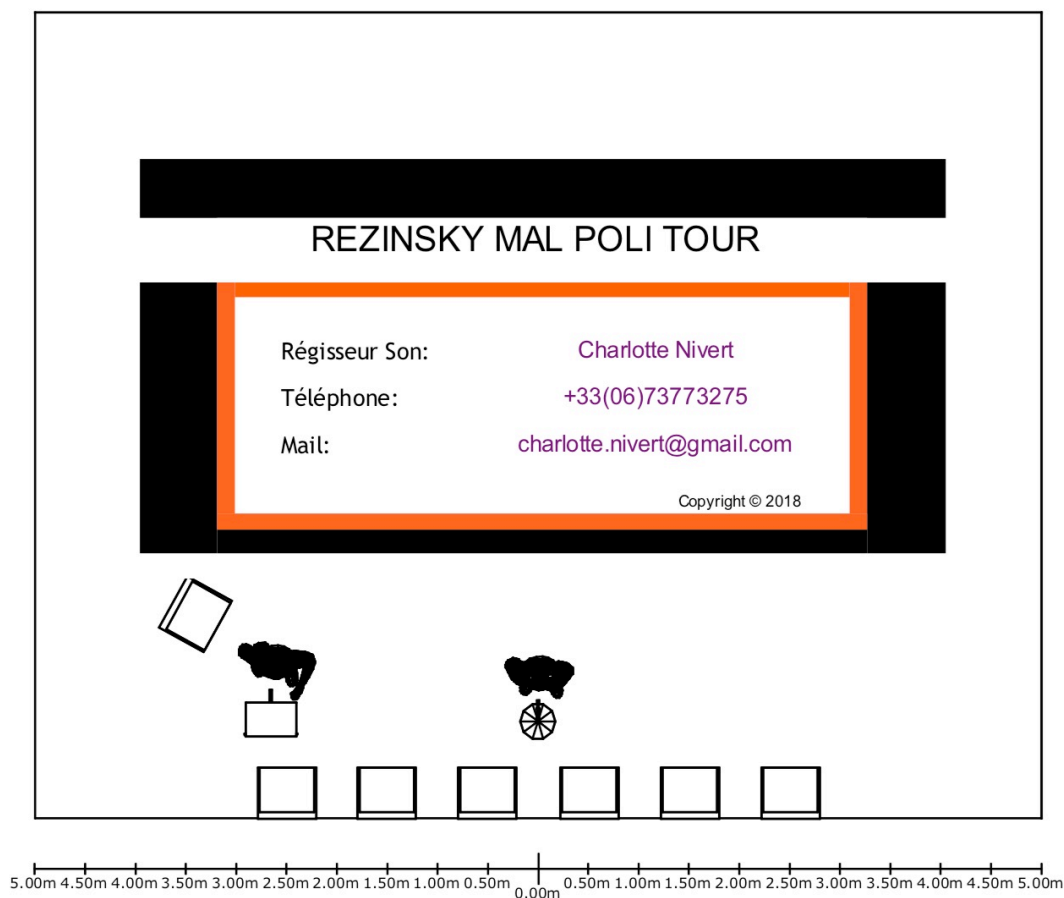


PATCH

1	MPC Beat L	Multipaire Jack XLR M au plateau fourni par nous	
2	MPC Beat R		
3	MPC Samples L		
4	MPC Samples R		
5	MPC Basse M		
6	Voix Rezo	SM58 HF	Grand Pied Perche
7	Voix Pepso	SM58 HF	Grand pied embase ronde
8			
9	Retour carte son		
10			
11	FX 1 RVB ROOM		
12			
13	FX 2RVB Plate		
14			
15	FX 3 Delay court		
16			
17	FX 4 Delay Long		
18			



PLAN DE SCENE

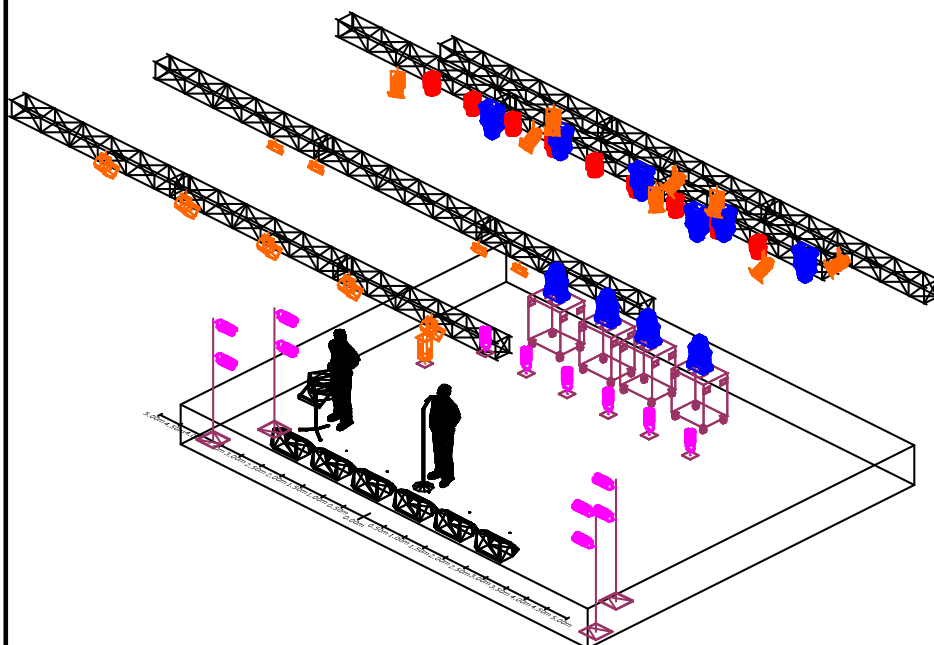


LUMIERES

Un plan de feu adapté à la salle et à la configuration plateau.

En présence du régisseur lumière, une fiche technique spécifique vous sera communiquée

REZINSKY

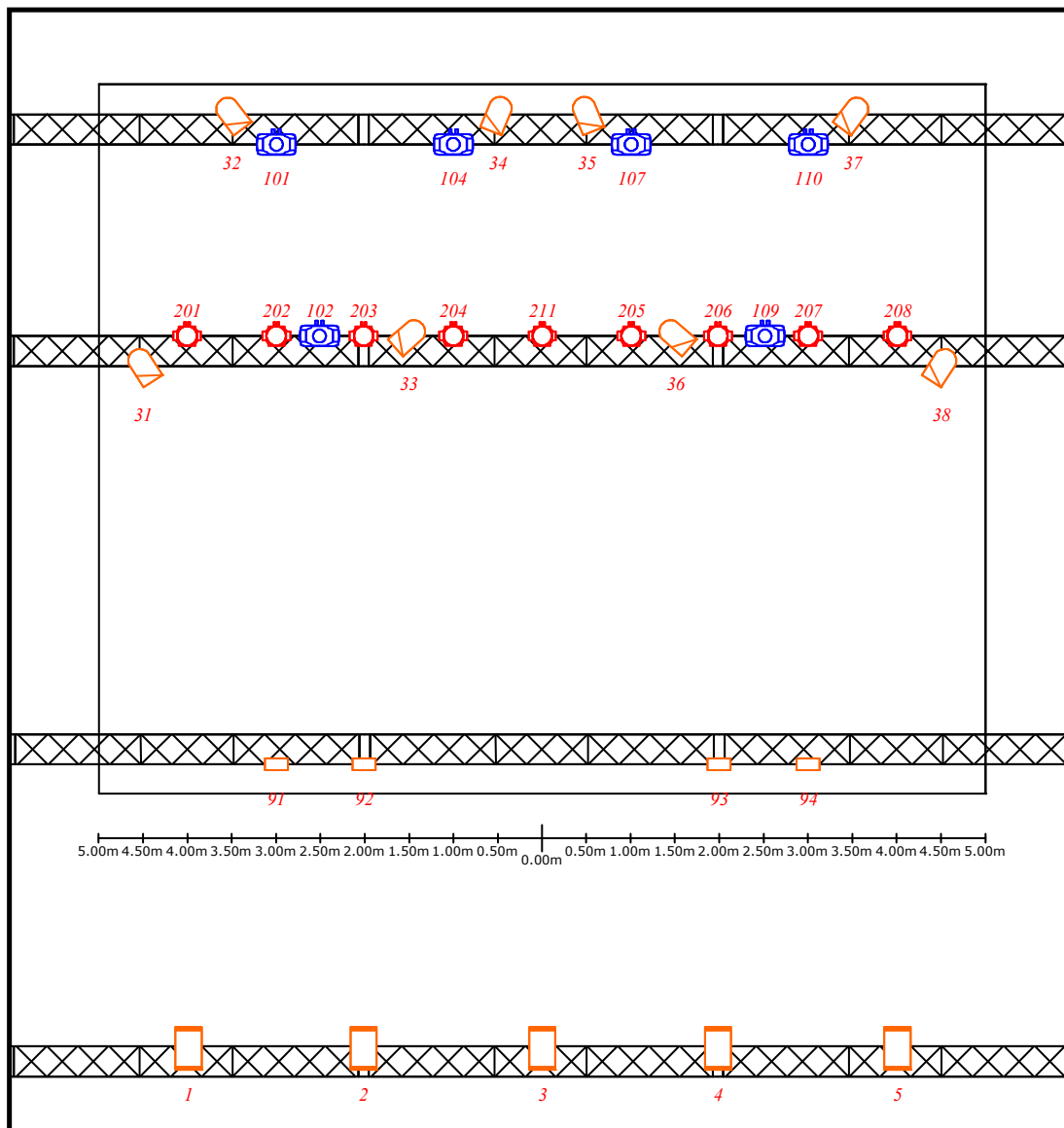


REZINSKY MAL POLI TOUR







Regie lumière:	Legrand Yvain
tel:	06.17.91.19.49
mail:	legrandyvain@gmail.com
Venue:	PLAN BASE

Copyright © 2018

GRILL



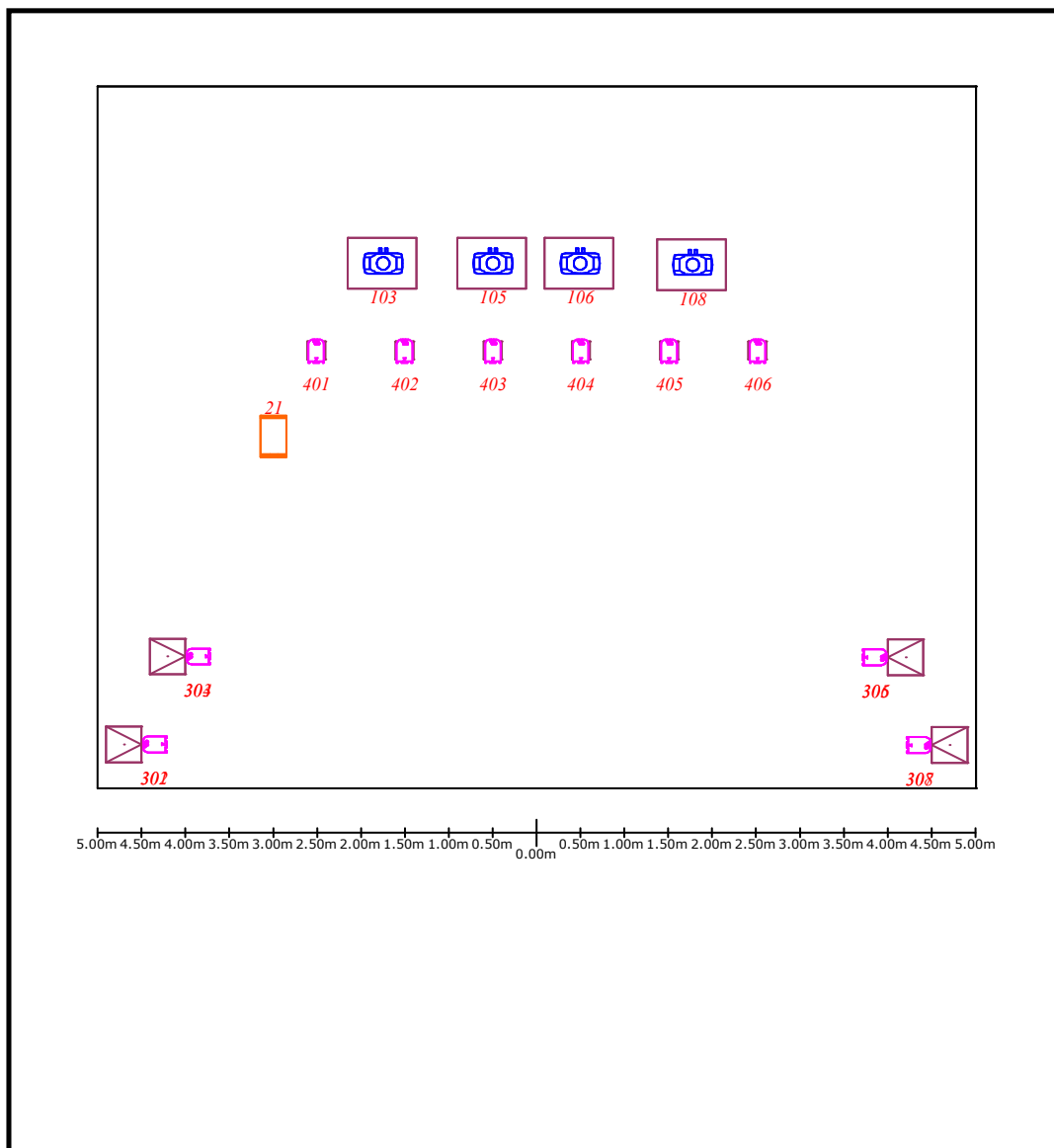
Legend

Symbol	Name	Count	Wattage	Lamp	Fixture Options
	310 HPC	6	1000	CP/70 230V	
	PAR 64	8	1000	CP/61 230V - NSP	
	Blinder 2 Lamps	4	1300	DWE	
	Rush PAR 2 RGBW Zoom	14	148	LED	Channels: 9
	Rogue R2 Wash	9	340	LED	Channels: 15
	Maverick MK2 SPOT	10	750	LED	Mode: 16-Bit Ex.; Pan-Tilt Speed: Fast

Siège Social : L'igloo – 9 Avenue Jean Joxé - 49100 Angers - Tél : +33 (0)2 41 800 843
Siret : 808 603 641 00024 – Licences 2-1090142/3-1090143- TVA intracommunautaire : FR 15 808 603 641



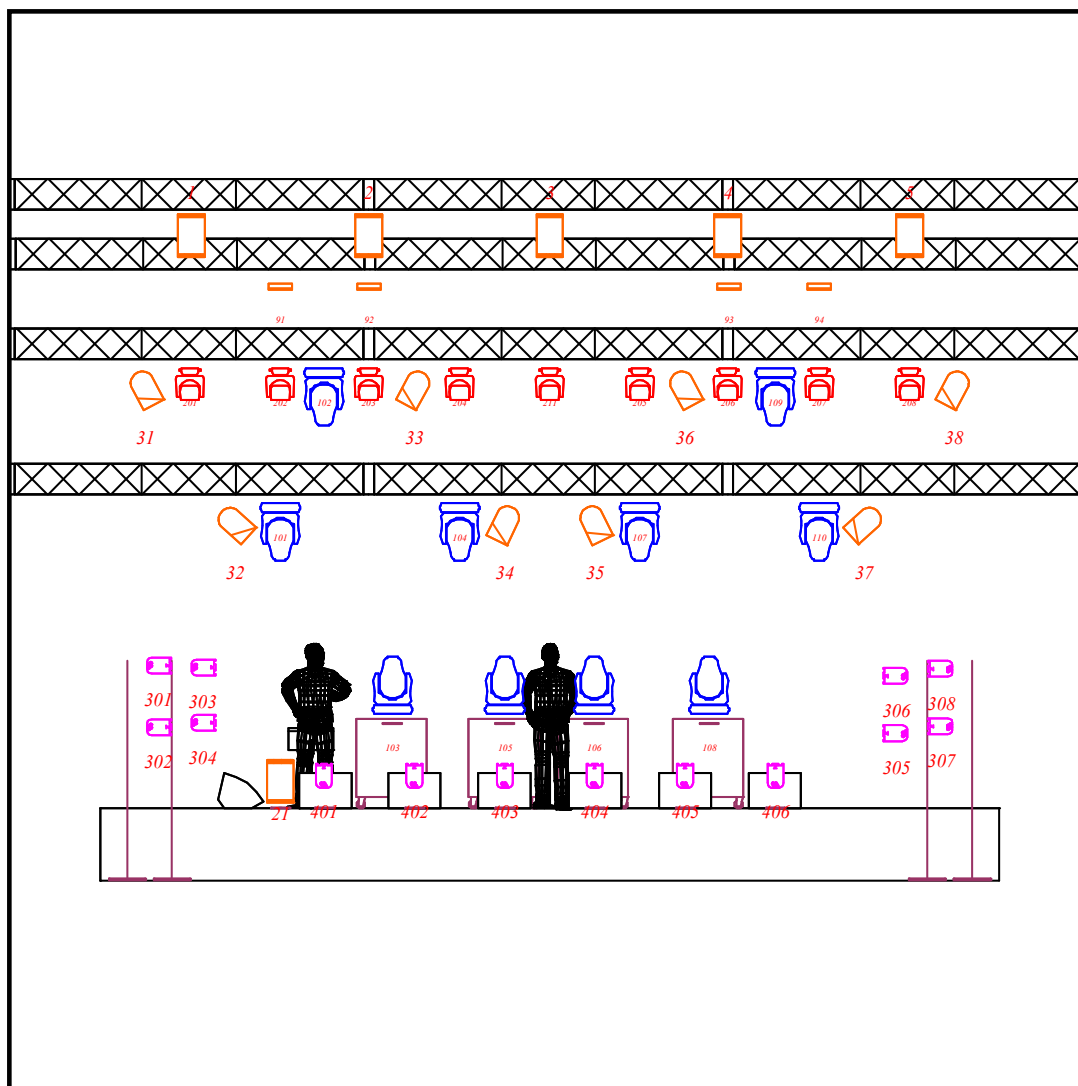
SOL









Legend

Symbol	Name	Count	Wattage	Lamp	Fixture Options
	310 HPC	6	1000	CP/70 230V	
	PAR 64	8	1000	CP/61 230V - NSP	
	Blinder 2 Lamps	4	1300	DWE	
	Rush PAR 2 RGBW Zoom	14	148	LED	Channels: 9
	Rogue R2 Wash	9	340	LED	Channels: 15
	Maverick MK2 SPOT	10	750	LED	Mode: 16-Bit Ex.; Pan-Tilt Speed: Fast

Siège Social : L'igloo – 9 Avenue Jean Joxé - 49100 Angers - Tél : +33 (0)2 41 800 843
Siret : 808 603 641 00024 – Licences 2-1090142/3-1090143- TVA intracommunautaire : FR 15 808 603 641



Legend

Symbol	Name	Count	Wattage	Lamp	Fixture Options
	310 HPC	6	1000	CP/70 230V	
	PAR 64	8	1000	CP/61 230V - NSP	
	Blinder 2 Lamps	4	1300	DWE	
	Rush PAR 2 RGBW Zoom	14	148	LED	Channels: 9
	Rogue R2 Wash	9	340	LED	Channels: 15
	Maverick MK2 SPOT	10	750	LED	Mode: 16-Bit Ex.; Pan-Tilt Speed: Fast



Patch by Dimmer

(All Layers)

Sep/03/18

Venue: PLAN BASE
Show: REZINSKY MAL POLI TOUR

Designer:
Assistant:

Channel	Circuit Name	Circuit #	Patch	Wattage	Position	Lamp
1	PC FACE	1		1000	FACE	CP/70 230V
2	PC FACE	3		1000	FACE	CP/70 230V
3	PC FACE	4		1000	FACE	CP/70 230V
4	PC FACE	5		1000	FACE	CP/70 230V
5	PC FACE	6		1000	FACE	CP/70 230V
21	PC SOL	1		1000	SOL	CP/70 230V
31	PAR W	1		1000	P2	CP/61 230V - NSP
32	PAR W	2		1000	P3	CP/61 230V - NSP
33	PAR W	3		1000	P2	CP/61 230V - NSP
34	PAR W	4		1000	P3	CP/61 230V - NSP
35	PAR W	5		1000	P3	CP/61 230V - NSP
36	PAR W	6		1000	P2	CP/61 230V - NSP
37	PAR W	7		1000	P3	CP/61 230V - NSP
38	PAR W	8		1000	P2	CP/61 230V - NSP
91	BLND PUB	1		1300	P1	DWE
92	BLND PUB	2		1300	P1	DWE
93	BLND PUB	3		1300	P1	DWE
94	BLND PUB	4		1300	P1	DWE
101	SPOT HAUT	1		750	P3	LED
102	SPOT HAUT	2		750	P2	LED
103	SPOT SOL	1		750	SOL	LED
104	SPOT HAUT	3		750	P3	LED
105	SPOT SOL	2		750	SOL	LED
106	SPOT SOL	3		750	SOL	LED
107	SPOT HAUT	4		750	P3	LED
108	SPOT SOL	4		750	SOL	LED
109	SPOT HAUT	5		750	P2	LED
110	SPOT HAUT	6		750	P3	LED
201	WASH	1		340	P2	LED
202	WASH	2		340	P2	LED
203	WASH	3		340	P2	LED
204	WASH	4		340	P2	LED
205	WASH	5		340	P2	LED
206	WASH	6		340	P2	LED
207	WASH	7		340	P2	LED
208	WASH	8		340	P2	LED
211	WASH SOLO	1		340	P2	LED
301	LAT	1		148	SOL	LED
302	LAT	2		148	SOL	LED
303	LAT	3		148	SOL	LED
304	LAT	4		148	SOL	LED
305	LAT	5		148	SOL	LED
306	LAT	6		148	SOL	LED
307	LAT	7		148	SOL	LED
308	LAT	8		148	SOL	LED
401	LED SOL	1		148	SOL	LED
402	LED SOL	2		148	SOL	LED
403	LED SOL	3		148	SOL	LED
404	LED SOL	4		148	SOL	LED
405	LED SOL	5		148	SOL	LED
406	LED SOL	6		148	SOL	LED

Weight By Position

Sep/03/18

Venue: PLAN BASE
Show: REZINSKY MAL POLI TOUR

Designer:

Position	Weight
P3	112.80
P2	151.90
P1	12.80
FACE	45.00
SOL	178.80

Total Circuits per Post

(All Layers)

Sep/03/18

Venue: PLAN BASE
Show: REZINSKY MAL POLI TOUR

Designer:
Assistant:

Position	Circuit Type	Count
P3	AC208ND	4
P3	REGDIM	4
P2	AC208ND	11
P2	REGDIM	4
P1	REGDIM	4
FACE	REGDIM	5
SOL	AC208ND	4
SOL	AC230ND	14
SOL	REGDIM	1
		51

Siège Social : L'igloo – 9 Avenue Jean Joxé - 49100 Angers - Tél : +33 (0)2 41 800 843
Siret : 808 603 641 00024 – Licences 2-1090142/3-1090143- TVA intracommunautaire : FR 15 808 603 641